



明愛香港仔社區中心

Caritas Community Centre - Aberdeen



社會福利署資助服務  
Subsidised Service by  
the Social Welfare Department

# 社區通訊

Community Newsletter

4至6月活動報名日

21/3/2026 (星期六)

10:00AM 開始

2026暑期活動體驗日：2026年4月19日 (星期日)

詳情留意本中心最新消息



2026年 4至6月



# 目錄

# CONTENTS

中心的話	P.2
幼兒活動	P.3
兒童及青少年活動	P.4-7
親子活動	P.8
社區活動	P.9
長者活動	P.10-11
興趣發展課程	P.12-20
活動花絮	P.21 -22
漁映同行	P.23
圖書館資訊	P.24-27
社區資源	P.28-31
中心資訊	P.32-42

# 中心的話

踏入 2026 年第二季，春意漸濃，南區的山海在陽光下格外明朗。從香港仔避風塘的晨光，到華富邨、鴨洲與漁映樓一帶的日常步伐，社區的脈動清晰可感。四月至六月，是承接與前行的季節——既延續新年的腳步，也為下半年鋪墊基礎。在這個時節，我們更深體會：社區的力量，不在宏大的建設，而在日常中彼此守望、互相支持。

南區，是一個獨特的地方。這裡有歷史悠久的屋邨，也有新興的住宅；有扎根多年的長者，也有剛搬進來的年輕家庭與少數族裔。不同世代、不同背景的人，在這片山海之間共同生活。多元，是南區的底色，也帶來了多樣的需要。

我們看見，許多家庭正面臨經濟壓力與照顧責任的雙重負擔；年輕人在升學與就業的路上感到迷惘；長者在健康與社交之間，尋找屬於自己的節奏。這些看似零散的挑戰，其實都指向同一個核心——人與人之間，是否仍能連結？是否仍有人願意同行？

明愛香港仔社區中心一直本著「以愛服務、與社區同行」的精神。在接下來數月，我們會以更系統的服務規劃，回應南區不同群體的實際需要。在社區轉型與人口流動的背景下，我們將加強外展接觸，推動鄰里網絡的建立。無論是華富邨、漁映樓，還是區內其他角落，同工會主動走入屋邨，透過探訪、社區聚會和交流平台，協助街坊在變遷中重建人際連結。我們深信，及早建立社區關係，能有效減少孤立與不安，讓居民在新環境中更快找到歸屬感。

面對長者人口比例較高的社區現狀，我們希望長者不只是被照顧者，更是社區的參與者和貢獻者。透過互助小組和義工機會，讓長者在分享經驗、服務他人的過程中，重新找到自信與價值。與此同時，青年發展亦是本季度的重點。中心將強化技能培訓及青年義工平台，鼓勵年輕人參與社區服務，從實踐中培養責任感與社會關懷。在少數族裔支援方面，我們將持續推動文化共融活動、功課輔導及家長支援小組，協助他們更順利融入社區。我們也會提供資訊講解及轉介服務，幫助他們了解公共服務與教育資源，減少因語言與文化差異帶來的隔閡。透過跨文化交流，促進族群之間的理解與尊重，讓南區成為真正共融的家園。此外，中心將繼續與區內學校、非政府機構及地區團體緊密合作，整合資源，提升服務效能。我們相信，唯有跨專業、跨文化的協作，才能更全面回應社區的需要。

踏入年中，我們既要穩步前行，也要保持敏銳與彈性，回應社區不斷變化的需求。明愛香港仔社區中心將繼續以專業為基礎，以關懷為核心，在政策與現實之間尋找平衡，在數據與人心之間搭建橋樑。

感謝每一位街坊、義工與合作伙伴的信任與同行。未來的日子，我們會繼續與大家並肩，讓南區在變化中不失溫度，在挑戰中孕育希望。

明愛香港仔社區中心  
高級督導主任  
**陳雪蓮**

# 幼兒活動

## I love you, mum

日期：10/5/2026 (星期日)  
時間：11:00am - 12:00nn  
地點：本中心  
內容：於母親節前夕，教授小朋友發揮創意，製作母親節小禮物。  
對象：4 - 6 歲兒童  
名額：8 人  
費用：\$30  
備註：1. 費用已包括材料  
負責職員：林影儀姑娘 (Joanne)

## I love you, dad

日期：20/6/2026 (星期六)  
時間：3:30pm - 4:30pm  
地點：本中心  
內容：於父親節前夕，教授小朋友發揮創意，製作父親節小禮物。  
對象：4 - 6 歲兒童  
名額：8 人  
費用：\$30  
備註：1. 費用已包括材料  
負責職員：林影儀姑娘 (Joanne)

## 幼兒 board game 同樂會 Round 3

日期：15/4、22/4、6/5、13/5/2026 (星期三)  
時間：5:00pm - 6:00pm  
對象：5 至 6 歲幼兒  
收費：\$60( 必須為本中心有效會員 )  
地點：本中心  
內容：與幼兒玩玩不同的 board game，增強不同的能力  
名額：6 名  
負責職員：王諾敏姑娘 (Vivian)



# 兒童及青少年活動

## 童你玩 1 日之「童 • 迷 DIY」

日期	期：25/4/2026 (星期六)
時間	間：12:30pm - 5:00pm
地點	點：本中心
義工	工：嘉諾撒聖心書院及香港華仁書院童軍義工
內容	容：活動為嘉諾撒聖心書院及香港華仁書院童軍提供之義工服務，透過集體遊戲、手作工作坊及攤位遊戲，讓兒童在週末可以發揮創意，放鬆又放電。
對象	象：6 - 10 歲會員
費用	用：全免
名額	額：30 人
職員	員：郭淑賢姑娘 (Suki)

## 童你周圍去觀鳥 2026 春季篇

日期	時間	地點
19/4/2026(星期日)	9:30m - 12:30pm	太平山頂、龍虎山、香港大學
26/4/2026(星期日)	10:45am - 4:15pm	蒲台島
9/5/2026(星期六)	4:00 - 6:00pm	華富邨 / 數碼港
28/6/2026(星期日)	4:15pm - 7:15pm	南丫島

內容	容：讓小朋友認識自己社區及鄰近郊野的雀鳥生態，發揮好奇心，探索於社區及郊野出沒的留鳥、過境遷徙鳥及夏候鳥，同時關心社區生態環境的變化，訓練對社區的觀察力。
對象	象：7-14 歲兒童及青少年
費用	用：\$50
備註	註：1. 費用已包括導賞員，不包括來往赤柱、蒲台島、南丫島、香港仔的船程，與及來往活動地點的巴士費用。 2. 行程涉及戶外考察，每次需步行 / 遠足約 3 公里，而 26/4 及 28/6 需要乘船，家長為子女報名前需留意子女的體能狀況能否應付。 3. 社工可能因應活動日期前的特別鳥類出沒紀錄，修訂活動地點，請家長留意訊息提示。
職員	員：林凱鵬先生 (Pang)
名額	額：8 人

# 兒童及青少年活動

## 公園探險隊 - 九龍篇

近年，香港愈來愈多特色公園及兒童遊樂場，公園探險隊每季將遊走不同公園，從小朋友角度親身體驗去玩，思考每寸遊樂空間。希望小朋友記得公園路線，下次帶爸媽再次去玩。

日期	25/4/2026(六)	9/5/2026(六)	20/6/2026(六)
時間	10:00am - 1:00pm	10:00am - 1:15pm	10:00am - 1:15pm
地點	紅磡都市公園及建灣街公園	鑽石山活水公園	奧海城玉環遊樂園
集合地點及時間	10:00am 本中心地下	10:00am 黃竹坑港鐵站	10:00am 黃竹坑港鐵站
解散地點及時間	1:00pm 本中心	1:15pm 黃竹坑港鐵站	1:15pm 黃竹坑港鐵站

**對象：**7 至 11 歲兒童  
**費用：**\$30  
**名額：**10 人  
**備註：**1. 參加者須自費交通費  
2. 參加者需自備八達通、水、防蚊防曬用品  
3. 公園設有沙池，參加者可帶個人後備衣物、毛巾、沙灘玩具  
**職員：**高家敏姑娘 (Cathy)

## 今晚加餐餸

**日期：**15/5、29/5、12/6、26/6/2026 (星期五)  
**時間：**5:30pm - 7:00pm  
**地點：**本中心 607 室  
**活動內容：**一同到田灣買材料，由買、清洗、調味及烹煮 4 個家小常菜  
**費用：**\$100  
**對象：**7 - 12 歲兒童  
**名額：**8 人  
**負責同事：**黃仲文先生 (Max)  
**備註：**請自備食物盒

## Cup 媽媽的 Cake

**日期：**8/5/2026 (星期五)  
**時間：**6:00pm - 7:30pm  
**地點：**本中心 607 室  
**內容：**由家長導師教授兒童製作健康低糖 Cup cake，送比媽媽做母親節禮物，咁就可以滿足晒媽媽想 Keep Fit 又想食甜品嘅兩個願望啦！  
**收費：**\$80  
**名額：**8 人  
**對象：**6 至 12 歲會員  
**職員：**郭淑賢姑娘 (Suki)、王諾敏姑娘 (Vivian)

## board game 交流會

- 日期：8/5、15/5、22/5、29/5/2026 (星期五)  
時間：7:00pm - 8:30pm  
地點：本中心 504 室  
活動內容：透過桌上遊戲促進參加者之間的互動與交流，提升團隊合作精神，並在輕鬆愉快的氛圍中建立良好的人際關係。  
費用：全免  
對象：8-12 歲 (陽光會員優先)  
名額：8 人  
負責同事：谷靄萌姑娘 (Rachel)

## 送給媽媽的一束花

- 日期：9/5/2026 (星期六)  
時間：2:00pm - 3:00pm  
地點：本中心 504 室  
內容：臨近母親節想送花比媽媽，但又怕凋謝擺放唔耐？製作一束不會凋謝的花，環保又有心思，媽媽一定好滿意！  
收費：\$30  
名額：8 人  
對象：6 至 12 歲會員  
職員：洪靖琳姑娘 (Karina)



## 端午節糉子輕黏土

- 日期：17/5/2026 (星期日)  
時間：2:30pm - 4:00pm  
地點：本中心 602 室  
內容：利用輕黏土製作可愛或動物造型糉子公仔。  
收費：\$30  
名額：8 人  
對象：6 至 12 歲會員  
職員：劉雪瑩姑娘 (Jessie)



# 兒童及青少年活動

## 街頭小食自己煮

日期：13/6/2026 (星期六)  
時間：2:00pm - 3:30pm  
地點：本中心 607 室  
活動內容：教授製作經典街頭小食，  
魚肉碗仔翅  
費用：\$50  
對象：7-12 歲兒童  
名額：8 人  
負責同事：谷靄萌姑娘 (Rachel)  
備註：請自備兩個食物盒

## 特濃朱古力鬆餅

日期：20/6/2026 (星期六)  
時間：3:00pm - 4:30pm  
地點：本中心 607 室

內容：臨近父親節，小朋友想送禮物比爸爸？製作甜品就最好不過！簡單又容易的特濃朱古力鬆餅，爸爸吃過一定甜到入心。



收費：\$50  
名額：6 人  
對象：7 至 12 歲會員  
職員：洪靖琳姑娘 (Karina)

## Mini Geocacher - 南區尋寶小隊

Geocaching 是全球實境尋寶遊戲，化身特工運用 GPS 坐標，在現實社區搜尋隱藏寶藏 (Cache)。考驗觀察力，享受戶外探索樂趣。

日期：20/6/2026 (星期六)  
時間：10:00am - 12:00pm  
對象：6 至 9 歲兒童  
收費：\$30 (必須為本中心有效會員)  
地點：中心集合，南區各處  
內容：學習使用 Geocaching APP，運用坐標在現實環境搜尋官方隱藏寶藏 (Official Cache)，訓練觀察力及方向感。

名額：5 名  
負責職員：王諾敏姑娘 (Vivian)



## 知慳識水

隨著人口增加和社會的急速發展，全球用水量不斷上升，再加上氣候變化帶來的影響，人類正面對水源匱乏的挑戰。我們從日常習慣中細微的改變已可帶來很大的幫助。

日期：27/6/2026 (星期六)  
時間：2:00pm - 3:30pm  
地點：本中心  
內容：1. 培養兒童惜水文化，建立一個可持之以恆的節水生活模式。2. 學習明智地使用珍貴水資源的重要性，為可持續發展的未來出一分力。  
對象：8 至 12 歲 費用：\$20 名額：10 人 職員：冼可恩姑娘 (Peony)

## 愛心家庭 - 親子義工探訪

**日期：**11/4/2026 (星期六)  
**時間：**10:00am - 12:00pm  
**地點：**華富邨  
**內容：**探訪華富邨的長者，與長者傾談送上祝福與關懷。  
**費用：**免費  
**名額：**8 個家庭  
**對象：**3 歲以上的陽光會員家庭  
**備註：**愛心家庭將定期舉辦親子義工服務，下次將於 7 月及 8 月舉行，完成 3 次義工服務可獲義工證書。  
**職員：**高家敏姑娘 (Cathy)

## 親子扭扭花工作坊

**日期：**9/5/2026 (星期六)  
**時間：**10:00am - 11:45am  
**地點：**本中心  
**內容：**親子一同製作扭扭花盆栽  
**對象：**8 至 12 歲兒童及家長  
**費用：**每對親子 \$40  
**名額：**8 對親子  
**職員：**冼可恩姑娘 (Peony)

## 繪子手 Face Painting 體驗日

5 月  
**日期：**9/5/2026 (星期六)  
**時間：**a) 10:00am-10:45pm  
b) 11:00am-11:45am  
c) 12:00nn-12:45pm  
**內容：**透過教授基礎面繪技巧，增加親子溝通及互動，為週末增添色彩  
**地點：**602 室  
**對象：**親子 (1 大 1 小、家庭會員)  
**名額：**6 對親子  
**費用：**全免  
**職員：**王諾敏姑娘 (Vivian)、郭淑賢姑娘 (Suki)  
**備註：**1. 每對親子只會安排參加一次體驗  
2. 參加者需自毛巾 / 濕紙巾  
3. 參加者需於活動後協助清洗用具

# 社區活動

## Face Painting 在職家長練習組

日期：20/4、27/4、4/5、11/5/2026  
(星期一)  
時間：07:00 - 8:30pm  
內容：學習基礎面繪技巧及訓練，成為社區面繪義工，為社區增添色彩。  
地點：本中心 604 室  
對象：曾參加繪子手 Face painting 體驗日之家長會員  
名額：8 人  
費用：全免  
職員：王諾敏姑娘 (Vivian)、郭淑賢姑娘 (Suki)  
備註：1. 參加者需於活動後協助清洗用具。2. 滿額可留後備。

## Face Painting 全職家長練習組

日期：21/4、28/4、5/5、12/5/2026  
(星期二)  
時間：10:00 - 11:30am  
內容：學習基礎面繪技巧及訓練，成為社區面繪義工，為社區增添色彩。  
地點：本中心 602 室  
對象：曾參加繪子手 Face painting 體驗日之家長會員  
名額：8 人  
費用：全免  
職員：王諾敏姑娘 (Vivian)、郭淑賢姑娘 (Suki)  
備註：1. 參加者需於活動後協助清洗用具。2. 滿額可留後備。

## 婦女互助鉤織小組

以互助形式讓對鉤織手藝有興趣的婦女能分享和學習鉤織技巧，為婦女和媽媽們提供輕鬆減壓的時間，提升她們的手工藝技能。可為子女製作可愛鉤織品的喜悅，作品更能在不同平台展示。

日期：每月隔星期三  
時間：10:00 - 11:30am  
地點：本中心 602 室  
對象：對鉤織有基礎和興趣 16 - 60 歲婦女  
名額：10 人  
費用：全免 (材料自費)  
負責職員：劉雪瑩姑娘 (Jessie)

## 2026 初夏螢火蟲之旅

日期：27/6/2026 (星期六)  
時間：6:00pm - 10:00pm  
地點：太平山及薄扶林郊野公園、水塘  
集合：6:00pm 置富花園 / 6:15pm 本中心 / 6:30pm 海怡半島會所對出口  
解散：10:00pm 薄扶林村 / 置富花園巴士站  
內容：今次和大家探索南區郊野生態，由太平山山頂沿路前往薄扶林水塘，一齊行夜山去找尋螢火蟲、貓頭鷹和其他夜行動物，探索奇妙的南區郊野生態！  
對象：6-75 歲有效中心會員 (12 歲以下會員需由家長陪同參與)  
費用：每位 \$140  
名額：20 人  
職員：林凱鵬先生  
備註：1. 費用已包括單程旅遊巴、導賞員費用。  
2. 夜行路線至少 3 公里，由太平山山頂沿薄扶林水塘道下山，最終於薄扶林村 / 置富花園巴士站解散。參加者報名前需留意自己和家人的體能狀況能否應付。  
3. 請參加者自備食水、防蚊用品及電筒。

## 田灣長者會議

日期：21/4、19/5、16/6/2026 (星期二)  
時間：10:00am  
地點：本中心 405-406 室  
對象：田灣獨居長者  
職員：郭淑賢姑娘 (Suki)、杜詠思姑娘 (Toocy)

## 利東長者會議

日期：暫定 24/4、29/5、26/6/2026 (五)  
時間：下午 2:30 - 4:30  
地點：本中心或利東會堂  
對象：利東獨居長者  
職員：冼可恩姑娘 (Peony)、鄭紹良先生 (Matthew)

## 華富長者會議

日期：21/4、19/5、16/6/2026 (星期二)  
時間：10:00am - 12:00pm  
地點：華富生活館 (華光樓 705 號舖)  
對象：華富獨居 / 雙老長者  
職員：高家敏姑娘 (Cathy) 及林影儀姑娘 (Joanne)

## 華貴長者會議

日期：22/4、27/5、24/6/2026 (星期三)  
時間：10:00am - 11:00am  
地點：宣道會白普理華貴自修中心 (華貴邨華廉樓 A 翼地下)  
對象：華富獨居 / 雙老長者  
職員：林影儀姑娘 (Joanne) 及高家敏姑娘 (Cathy)

# 長者活動

## 愛心義剪

**目的：**組織社區有心義工，為有需要的長者義務剪髮，關懷有需要的長者，建立守望相助，富人情味的社區。

**活動內容：**免費為長者剪髮。

**日期：**26/4、31/5、28/6/2026 (星期日)

**時間：**2:00pm - 4:00pm

**地點：**本中心 604 室

**參加資格：**長者 (本中心有效會員)

參加者需先致電 25524211 聯絡黃仲文先生預約時間。

**注意事項：**參加者請先自行清洗頭髮，如頭髮不清潔者，本中心有權不提供服務。本活動會因應當天實際情況變化而作相應調整，此活動本中心持有最終決定權。



## 明愛智能補給站

享受科技生活！智能手機教學！

近年智能電話已經成為與家人溝通聯絡情感不可或缺的工具，面對越來越複雜的手機功能，如上網、send 短訊、視像通話等日常小事都令基層長者感到困惑。因此，我們會讓基層長者一步步深入了解智能電話的基礎與進階功能。讓你不再懼怕複雜的操作介面與多樣的功能，達到與他人輕鬆交流的目的，提升使用技巧以及作日常消閒娛樂之用途。

**內容：**

1. 了解智能電話的介面與功能
2. 學習及應用有助日常生活的 app
3. 一同解決在應用上不同的疑難

**日期：**10/4、24/4、8/5、22/5、12/6、26/6/2026 (星期五)

**時間：**2:00pm - 4:00pm

**地點：**本中心 504 室

**參加資格：**長者 (本中心有效會員)

參加者需先致電 25524211 聯絡黃仲文先生 (Max)。

# 興趣發展課程：幼兒及兒童課程

## 塗鴉班 (導師：巫旭輝)

內容：(基礎班、進階班)：塗鴉不代表自畫，而是可以引發兒童對線條的運用，從而培養他們對畫的興趣及對顏色的觸覺而且可以在畫中觀察小朋友的內心世界。

(水彩畫班)：教授水彩畫的基本技巧及一些特別的表現方法，讓小朋友學習掌握水彩畫的水分控制、用色技巧、時間控制，加上小朋友的創意，提高學習水彩畫的興趣。

色彩素描班：基本幾何形體、立體卡通人物、動漫、基礎人物頭像、風景、花卉等……學習結構素描的基本理論知識，將平面變成立體的過程。

加入水溶性木顏色筆的運用，增加學習趣味性，提升色彩的層次感，提高審美能力和表達能力。繪畫是追求美，表達美的一種方式，他可以將樸實無華的事物描繪得光彩奪目，學習繪畫可以讓你發現生活中的美好，內心聆靜平和，遠離電子產品的毒害，並讓你在競爭激烈的社會有更多的發展機會。材料：素描筆 2B、4B、6B 素描擦子膠，A4 素描簿，36 色水溶性木顏色一套

(作品完成後加水可以變成水彩效果) 老師可代購以上材料 \$150

備註：1. 學員自備 A3 Size 畫冊及蠟筆 2. 舊生優先報名

班別	PLU	日期	星期	時間	對象	堂數	名額	費用	上課地點
基礎	2006	如有興趣之參加者，可致電本中心留位。	—	3:00pm-4:00pm	3-4 歲	以兩個月計算 (公眾假期除外)	12 人	\$65/堂	604 室
	2009		—	4:00pm-5:00pm					
	2012		五	10:00am-11:00am					
進階	2007	如有興趣之參加者，可致電本中心留位。	—	5:00pm-6:00pm	5-6 歲	以兩個月計算 (公眾假期除外)	12 人	\$70/堂	604 室
	2010		五	11:00am-12:00nn					
	2013		五	4:00pm-5:00pm					
兒童水彩畫班	2011	如有興趣之參加者，可致電本中心留位。	六	11:00am-12:00nn	6-12 歲	以兩個月計算 (公眾假期除外)	12 人	\$80/堂	604 室
	2014 (基礎)		五	5:00pm-6:00pm					
	2015 (進階)		六	12:00nn-1:00pm					
色彩素描班	2008		—	6:00pm-7:00pm	7 歲起			\$100/堂	

# 興趣發展課程：幼兒及兒童課程

## 跆拳道班 (導師：楊志英、盧愛好、楊偉坤)

備註：1. 參加長期班之學員自備道袍及踢速手靶，或可由教練代訂。 2. 舊生優先報名  
3. 此課程需填寫半年一次的「健康申報表」

PLU	日期	星期	時間	對象	堂數	名額	費用	上課地點
2017		三	4:30pm-6:00pm	3-5 歲	以兩個月計算 (公眾假期除外)	15 人	\$55/ 堂	405 室
2019		五	5:00pm-6:00pm			18 人	\$40/ 堂	405 室
2016	如有興趣之參加者，可致電本中心留位。	二	5:00pm-6:30pm	6-10 歲		14 人	\$55/ 堂	401 室
2018		三	6:00pm-7:30pm			15 人	\$55/ 堂	405 室
2020		五	6:00pm-7:30pm			20 人	\$55/ 堂	405 室
2021		六	6:45pm-8:15pm	10-18 歲		14 人	\$55/ 堂	401 室

## 週六體操班 (合辦公司：香港青年體育會)

內容：此課程主要以簡單的自由體操、平衡木以及跳馬為主的訓練項目。

備註：1. 學員請穿著運動服及技巧鞋。2. 舊生優先報名 3. 此課程需填寫半年一次的「健康申報表」

班別	PLU	日期	星期	時間	對象	堂數	名額	費用	上課地點
初班 A	2022	如有興趣之參加者，可致電本中心留位。	六	10:00am-11:00am	3-4 歲	以兩個月計算 (公眾假期除外)	10 人	\$120/ 堂	401 室
初班 B	2023			11:00am-12:00nn	4-5 歲				
初班 C	2024			12:00nn-1:00pm	6-12 歲				
中班	2025			1:00pm-2:00pm	合資格學員				
								\$130/ 堂	

## 週六空手道班 (合辦公司：赤心會)

內容：此課程令學員在學習過程中不單可以保持良好體適能，懂得保護自己的方法，更可培養積極正面思想及堅強意志。學習空手道的技術以防身自衛外，更可鍛鍊體魄、增強自信、律己修德。

備註：1. 學員需穿著空手道袍，可自行或由導師代購。

2. 舊生優先報名 3. 此課程需填寫半年一次的「健康申報表」

PLU	日期	星期	時間	對象	堂數	名額	費用	上課地點
2026	如有興趣之參加者，可致電本中心留位。	六	5:00pm-7:00pm	6 歲或以上	以兩個月計算 (公眾假期除外)	12 人	\$65/ 堂	405 室

## 芭蕾舞課程 (合辦公司：Kaman Studio)

內容：課程根據英國皇家芭蕾舞學院編制，合資格的學員將獲保送參加每年的英國皇家芭蕾舞考試。

備註：1. 學員可穿著輕便衣服或自行購買芭蕾舞服，但必需穿著芭蕾舞鞋。待報名考試時，導師才會要求學員購買指定芭蕾舞服飾。2. 舊生優先報名。3. 此課程需填寫半年一次的「健康申報表」。4. 8 月上課時間及費用會有所變動。

班別	PLU	日期	星期	時間	對象	堂數	名額	費用	上課地點
Pre School	2027	如有興趣之參加者，可致電本中心留位。	三	4:15pm-5:00pm	就讀 N 班至 K3 學生 (足 2.5 歲)	以兩個月計算 (公眾假期除外)	16 人	\$95/ 堂	401 室
	2028		五	4:00pm-4:45pm					
	2029		六	3:30pm-4:15pm					
	2030		日	4:00pm-4:45pm					
Pre Primary	2031		五	4:45pm-5:45pm	就讀 K3 學生		\$105/ 堂		
	2032		六	5:15pm-6:15pm					
	2033		日	2:45pm-3:45pm					
Primary	2034		五	5:45pm-6:45pm	就讀 小一		\$110/ 堂		
	2035		六	2:30-3:30pm					
Grade 1	2036		三	5:00pm-6:00pm	就讀小學 (視乎學生程度而定)		15 人	\$115/ 堂	
	2037	五	6:45pm-7:45pm						
Grade 2	2038	三	6:00pm-7:00pm	(五) 7:45pm-8:45pm		\$115/ 堂			
	2039	六	4:15pm-5:15pm						
Grade 3 & 4	2040	三、五	(三) 7:00pm-8:00pm (五) 7:45pm-8:45pm	(日) 10:15am-11:15am		\$110/ 堂 (一星期上 2 堂) \$140/ 堂 (一星期上一堂)			
	2041	五、日	(五) 7:45pm-8:45pm						
Grade 5	2042	五、日	(五) 8:45pm-9:45pm (日) 1:45pm-2:45pm	就讀中學 (視乎學生程度而定)		\$115/ 堂 (一星期上 2 堂) \$150/ 堂 (一星期上一堂)			
Major	2043	三、日	(三) 8:00pm-9:30pm (日) 11:15am-12:45pm					\$135/ 堂 (一星期上 2 堂) \$170/ 堂 (一星期上一堂)	

# 興趣發展課程：幼兒及兒童課程

## 古箏班 (導師：林櫻 / 李俊霖)

內容：學習古箏基本的彈奏拍法如勾、托、抹、劈揉弦等十餘種，並結合彈奏一些古箏簡易的練習曲，曲目由淺入深，循序漸進，務求令學員能奏出美妙的樂曲。

備註：上課時導師提供古箏練習

PLU	班別	日期	星期	時間	對象	堂數	名額	費用	上課地點
2044	B	如有興趣之參加者，可致電本中心留位。	日	11:00am-12:00nn	6歲或以上	以兩個月計算(公眾假期除外)	8人	一級：\$100/堂 二至四級：\$105/堂 五至六級：\$115/堂 七至九級：\$125/堂 演奏級：\$150/堂	405室
2045	C			12:00nn-1:00pm					
2046	F		四	5:15pm-6:15pm					
2047	G			6:15pm-7:15pm					
2048	H			7:15pm-8:15pm					

## 二胡班 (導師：林櫻)

內容：學習二胡基本的彈奏方法，並結合彈奏一些二胡簡易的練習曲，曲目由淺入深，循序漸進，務求令學員能奏出美妙的樂曲。

備註：需自備二胡上課或可租用二胡 (\$120)

PLU	日期	星期	時間	對象	堂數	名額	費用	上課地點
2049	如有興趣之參加者，可致電本中心留位。	四	4:15pm-5:15pm	6歲或以上	以兩個月計算(公眾假期除外)	8人	初： \$105/堂 一級： \$115/堂	本中心 405室

## 鋼琴班 (導師：羅曉霖、蔡佩欣、余芷情)

內容：教授不同程度之鋼琴技巧、學員可獲保送參加英國皇家音樂學院鋼琴考試。

PLU	日期	星期	時間	對象	堂數	名額	費用	備註	上課地點
/	日期、星期、時間與導師協調，如有興趣者可先向本中心登記，再作跟進			5歲或以上	以月計	1對1	初級：\$110/堂(半小時)， \$165(45分鐘) 一級：\$130/堂(半小時)， \$195(45分鐘) 二級：\$150/堂(半小時)， \$225(45分鐘) 三級：\$170/堂(半小時)， \$255(45分鐘) 四級：\$190/堂(半小時)， \$285(45分鐘) 五級：\$210/堂(半小時)， \$300(45分鐘) 六級：\$230/堂(半小時)， \$315(45分鐘) 七級：\$250/堂(半小時)， \$330(45分鐘) 八級：\$270/堂(半小時)， \$345(45分鐘) 樂理：\$320(一小時)	~ 請假事宜補堂： (病假)需上課前2小時或之前通知中心及出示醫生紙方可與導師夾時間補堂。 (事假)需上課前2天或之前通知中心，再與導師夾時間補堂，每月只可請一堂假	403室 505室

## 爵士鼓班 (導師：盧潤其)

簡介：「耍帥」往往是爵士鼓鼓手給人的第一印象，但其實在耍帥背後，還有很多獨特之處未被人發現。有研究調查發現，爵士鼓手是樂隊內最聰明的成員，這並不是無跡可尋，對鼓手來說，腦力訓練是每天必修科，對身體上的了解，協調與及運用都是鼓手們必須要學習的知識，而對音樂的理解與分析亦都有助加強我們的音樂感與及“腦轉數”，除了可以增加‘腦力值’外，其實打鼓還可以有健身減肥功效，因為打鼓算是一項全身帶氧運動，在打鼓過程可以有效消耗多餘脂肪，而更重要的是，打鼓能讓你更快樂！

課程內容：了解身體構造、認識正確打鼓姿勢、拍子訓練、律動訓練、風格研習、分析不同歌曲演奏技巧、即興演奏訓練、考試課程研習。

PLU	星期	時間	對象	堂數	名額	費用	備註	上課地點
2052	二	時間與導師協調，如有興趣者可先向本中心登記，再作跟進	5歲或以上	以月計	1對1	初級：\$100/半小時、 \$200/一小時 一級：\$110/半小時、 \$220/一小時 二級：\$120/半小時、 \$240/一小時 三級：\$130/半小時、 \$260/一小時 四級：\$140/半小時、 \$280/一小時 五級：\$300/一小時 六級：\$330/一小時 七級：\$360/一小時 八級：\$390/一小時	~ 請假事宜補堂： (病假)需上課前2小時或之前通知中心及出示醫生紙方可與導師夾時間補堂。 (事假)需上課前2天或之前通知中心及出示家長信，由導師決定是否合理解釋才作出補堂 ~ 鼓棍導師可代為購買 ~ 導師可代報考試，到考試才要買書 (不可用二手書考試)	505室

# 興趣發展課程：成人課程

## 成人綜合集體舞課程 (導師：李婉霞)

內容：教授流行排排舞、爵士舞、Para Para、中國舞等，透過舞蹈增強記憶，輕鬆減壓、改善身體線條。

(基礎班)：step by step 學習基礎舞步

(初班)：適合有舞蹈基礎人士，由淺入深，加強舞蹈技巧和能力。

(廣場舞)：教授流行廣場舞及排排舞，學習簡單舞步，體驗舞蹈樂趣，促進健康，改善身形。

(YOUTUBE 排排舞)：適合初學人士，透過舞蹈增強記憶，改善身體線條。

備註：1. 學員需穿著輕便運動服及運動鞋。 2. 此課程需填寫半年一次的「健康申報表」

PLU	班別	日期	星期	時間	對象	堂數	名額	費用	上課地點
2058	綜合班	如有興趣之參加者，以兩個月計算(公眾假期除外)可致電本中心留位。	—	8:30pm-10:00pm	18歲或以上	以兩個月計算(公眾假期除外)	12人	\$60/堂	401室
2059	Youtube排排舞(A班)		二	7:00pm-8:30pm					
2060	Youtube排排舞(B班)		二	8:30pm-10:00pm					
2061	Youtube排排舞		四	10:00am-11:30am					
2062	綜合班		五	10:00am-11:30am					
2063	練舞班			12:30pm-2:00pm					
2064	Youtube排排舞(初)		五	11:30am-12:30pm	新生用適用	\$50/堂			

## 氣功班 (合辦公司：郭克勤先生)

簡介：少林採氣十八，全套共十八式，長期練習可強化肝、心、脾、肺、腎等器官，以及筋腱、肌肉、關節等。是一套以動作和配合呼吸帶動內氣運行的運動，簡稱「動功」。

備註：1. 學員需自備食水。 2. 此課程需填寫半年一次的「健康申報表」

PLU	班別	日期	星期	時間	對象	堂數	名額	費用	上課地點
A 班	2065	如有興趣之參加者，可致電本中心留位。	—	2:00pm-3:30pm	18歲或以上	以兩個月計算(公眾假期除外)	13人	\$70/堂	401室
B 班	2066			3:45pm-5:15pm					

## 新成人瑜伽課程 (合辦公司：動工場有限公司)

內容：課堂透過按摩棒和網球配合伸展拉筋有效治療和舒緩一般都市人遇到的問題。頭痛失眠、駝背、五十肩、腰痠背痛、肌肉僵硬、神經緊張、精神壓力、便秘。有助排清體內毒素、強化身體免疫力，保持青春、延緩老化，改善體質，預防骨質疏鬆功效。課堂集中改善脊骨柔軟度、寒背，後背肌肉僵硬，肩頸及矯正不良姿勢和舒緩痛症。配合不同瑜伽式子，除提升柔軟度改，亦可強化核心力量練習，鍛鍊集中力及穩定性，有助平衡身心。課堂後會得以放鬆，舒緩壓力及緊張，改善日常壞習慣而引致的痛症，提升睡眠質素，治療肩脊問題的課堂。

備註：1. 學員需自備瑜伽蓆、大毛巾、食水。 2. 此課程需填寫半年一次的「健康申報表」

班別	PLU	日期	星期	時間	對象	堂數	名額	費用	上課地點
C 班	2067	如有興趣之參加者，可致電本中心留位。	—	10:15am-11:45am	18歲或以上	以兩個月計算(公眾假期除外)	13人	\$100/堂	401室
D 班	2068			11:45am-12:45pm				\$70/堂	

# 興趣發展課程：成人課程

## 成人治療瑜伽及普拉提課程 (合辦公司：動工場有限公司)

內容：(普拉提)：瑜伽的其中一種，普拉提主要針對強化身體的穩定性肌肉，可增加軀幹穩定，減低腰部受傷風險，更可改善錯誤姿勢。市民日常生活較常使用大肌肉，穩定性肌肉則較少使用，令大肌肉及穩定性肌肉出現失衡，增加受傷風險。普拉提還有助改善脊椎健康、體態、協調、平衡、穩定性和集中力，以及緩減背痛。柔軟度是體適能元素之一，近年越來越多人注重身體的鍛鍊，如心肺功能的訓練與肌肉力量鍛鍊，但對於柔軟度的重要性及如何改善柔軟度，都會比較忽視。有很多的運動創傷及造成長期痛楚的原因是因為沒有改善柔軟度的問題，而正確的伸展運動就相當重要。伸展是有科學根據的拉伸。伸展還可以刺激副交感神經使人放輕鬆、減低壓力、使人享受健康愉快的生活。

(治療瑜伽)：適合生活緊張繁忙的都市人，經常在辦公室長期坐著，令身體開始出現問題。都市人最理想每天運動30分鐘，治療瑜伽會是都市人的一個最佳選擇，其運動量適合大部分都市人，加上可以改善身體。治療瑜伽可以改善肩、頸、背痠痛、腰、腎及膝蓋，瑜伽治療可以治療關節問題，還可以加強身體機能。

(伸展)：有效治療和舒緩一般都市人遇到的問題。頭痛失眠、駝背、五十肩、腰痠背痛、肌肉僵硬、神經緊張、精神壓力、便秘。有助排毒體內毒素、強化身體免疫力，保持青春、延緩老化，改善體質，預防骨質疏鬆功效。

(筋膜放鬆)：利用 roller 放鬆緊繃的肌肉，筋膜以維持良好的活動性、運動表現與關節健康，亦預防運動傷害，刺激身體的感知能力。

備註：1. 學員自備瑜伽墊。 2. 此課程需填寫半年一次的「健康申報表」

班別	PLU	日期	星期	時間	對象	堂數	名額	費用	上課地點
普拉提 mix 治療瑜伽 A 班	2069	如有興趣之參加者，可致電本中心留位。	二	5:00pm-6:30pm	18歲或以上	以兩個月計算 (公眾假期除外)	18人	\$100/堂	405室
普拉提	2070			6:30pm-7:30pm				\$70/堂	
瑜伽 mix 筋膜放鬆	2071			7:30pm-9:00pm				\$100/堂	
普拉提 mix 筋膜放鬆	2072	有位，可以隨時報名	四	11:00am-12:30pm				\$100/堂	



# 明愛香港仔社區中心

Caritas Community Centre - Aberdeen

## 個別/組別教授之課程請假守則

本中心於 2022 年 9 月起對個別及組別教授之課程作出以下守則，所有參加者均須遵守以下之守則，詳情可致電本中心查詢。

1) 請於 **每月最後一堂或之前繳交下期學費**，以作留位。逾期繳交者則作「新生」論，有機會不可保留原先上課時間之權利。

2) 凡請假者，將以下列情況處理：

### 2.1 個別教授之課程 (鋼琴班/鼓班)：

#### 2.1.1 病假：

請於**上課前兩小時或之前**致電本中心/導師請假，學員並需提供上課當天有效的醫生證明，導師會另安排時間補堂。

**\*\*沒有醫生證明者則不作病假處理，不會另行補堂/扣減堂費/退款。**

#### 2.1.2 事假：

請於**上課前兩天或之前**致電本中心/導師請假，導師會另安排時間補堂。

參加者若沒有於上課前兩天向本中心或導師請假，而沒有上課，則將被當作「缺席」，不會另行補堂/扣減堂費。

### 2.2 組別教授之課程：

因屬集體課程，個別參加者不論因病或事請假，均**不獲**補堂/扣減堂費/退款。

3) 凡因導師請假，或受惡劣天氣影響而暫停之個別授課的課程，將會另安排時間補堂或退回該堂學費，而組別教授之課程即會退回相關堂費。

備註：本中心保留補堂或退款之最終決定權。

31-8-2022

# 愛馬市

## 明愛南區三單位合辦「明愛馬年市集 愛馬市」隆重揭幕

### 醒獅賀歲慶馬年 與南區街坊共建和諧社區

由明愛香港仔社區中心、明愛南區青少年外展社會工作隊及明愛港島地區事務協調辦事處合辦之「明愛馬年市集 - 愛馬市」開幕典禮，已於 2026 年 2 月 14 日於圓滿舉行。活動旨在為社區人士提供實踐創業理想的平台，並透過豐富的攤位及節慶活動，與南區街坊一同迎接充滿活力的馬年。

### 嘉賓雲集主持點睛儀式

- 典禮邀請到多位地區領袖及明愛機構代表出席。主禮嘉賓名單包括：
- 明愛香港仔社區中心諮詢委員會主席 許湧鐘 BBS 太平紳士
- 南區區議會議員林詠欣女士、彭兆基先生、蕭煒忠先生及賴家智先生
- 社會福利署中西南及離島區策劃及統籌小組社會工作主任 邱珊女士
- 南區民政事務處聯絡主任（田灣）許卓宏先生
- 明愛青少年及社區服務暨社區發展服務總主任 陳偉良先生
- 典禮由明愛香港仔社區中心諮詢委員會主席 許湧鐘 BBS 太平紳士致歡迎辭揭開序幕。隨後，一眾嘉賓主持簡單而隆重的「醒獅點睛儀式」，為盛興龍獅體育中心帶來的精彩舞獅表演點睛掛紅，寓意新一年社區龍馬精神、馬到功成。
- 隨後，嘉賓在工作人員引領下巡視年宵攤位，與檔主及街坊親切交流，現場氣氛熱鬧。



# 關愛連連

是次活動共有 20 位區內年青人參與，在農曆新年將到的日子，一同關愛社區。

在活動當日 14/2/2026（六）上午，年青人分工合作在中心製作蘿蔔糕。他們都是第一次整蘿蔔糕，每位都用心邊學邊整，一共製作出 80 底蘿蔔糕，派發給田灣長者、基層家庭，以及在大時大節中仍緊守崗位為市民服務的清潔工友。



# 漁映同行

明愛香港仔社區中心願意和大家一同迎接新居所，新生活，鄰舍同行。為歡迎遷入田灣漁映樓的居民，我們為大家推出「漁映同行」系列活動。

想查詢「漁映同行」最新活動資訊，或對搬遷入漁映樓、田灣社區有任何疑問，歡迎發訊息到明愛漁映同行 WhatsApp 專線 6611 0651，或於中心辦公時間內親臨或致電 2552 4211 與負責同事冼姑娘、洪姑娘、林姑娘或杜姑娘聯絡。

## 漁映同行活動回顧

**14/2/2026(六) 關愛連連 - 漁映家訪**

感謝房協友里和我們合作是次活動。

區內青少年義工們當日早上用了三小時，在中心製作了蘿蔔糕。下午分組家訪了二十多戶漁映樓居民，為大家送上蘿蔔糕及祝福。



各位漁映樓街坊，大家好！  
「明幫你」FB專頁及 YouTube Channel 設立目的是為田灣街坊提供一個關心及參與田灣社區的渠道，以及建立田灣街坊互關互愛的精神。  
近期，為歡迎漁映樓街坊與鄰居入住，會不定期發放有關田灣生活所需如超市、銀行、食肆、西醫診所等介紹短片。  
誠邀大家加入「明幫你」FB 專頁及 YouTube Channel，一齊認識下田灣。

請加入明幫你FB專頁

請加入明幫你YouTube頻道

# 理想空間

閱讀

自修

溫習

工作

空間



免費無線網絡、電力提供

收費服務：影印、打印、過膠

如有任何爭議，本中心保留一切最終決定權

## 理想閱讀、工作空間

舒適環境是每人所追求的，圖書館為迎合現今社會需要，現提供靈活彈性的使用時間和空間予學生及上班人士，無論你想找個地方休閒一下、好好溫習，好好工作，本館都希望幫助到你。

本館以簡約咖啡廳作為藍本，配合館內大玻璃窗設計，有足夠的自然光，伴隨輕鬆柔和的音樂為使用者帶來悠閒舒適的閱讀、工作環境，更提供免費無線網絡、電力給予使用者於本館使用。另外更設有打印、影印及過膠等收費服務，配合每位使用者不同需要。



本館為求打造理想空間，大家如有任何意見，歡迎向本館負責職員提出。

## 優先借閱

配合讀者需要，本館接受讀者推薦適合書籍，購買後更可讓建議者優先借閱。



## 義工服務

本館更提供義工服務歡迎大小朋友到館協助本館服務。從而更可令小朋友學習如何整理圖書及物品

## 圖書館活動

為使本館更多元化，更會不定期舉辦不同形式活動，包括講故事、Messy Play，西洋書法及節日活動等等，請密切留意本中心 Facebook 及海報。



## 補充練習

本館增設小學一至六年級補充練習，可供場內借閱。

查詢電話：25524211

負責職員：鄭先生 (Matthew)



# 圖書館新書推介

## 成人生活品味

- 不能不認識的兒童病系列：發燒
- 不能不認識的兒童病系列 8：孩子出血的迷思
- 不能不認識的兒童病系列 3：兒童風濕病
- 壞脾氣小孩不是壞小孩
- 聰明又過動，這樣教就對了
- 黃阿瑪的後宮生活：貓咪超有事 1 - 貓奴的崩潰與歡愉日記！
- 黃阿瑪的後宮生活：貓咪超有事 2 - 尋找灰胖之旅
- 看見孩子的高敏感天賦
- 花 30 天和自己好好相處
- 歡迎光臨夢境百貨 2：找回不再做夢的人
- 不便利的便利店
- 不便利的便利店 2
- 出社會第 N 年，今天也是為五斗米折腰的一天
- 工作不累，累的是要應付瘋子：110 則毛毛蟲職場生存大絕招
- 超專注力對策 - 科學實證 47 項立即有感的心智集中法
- 可愛療癒!! 鉤織玩偶入門書
- 日本紙藝大師 nanahoshi：漫步歐洲玩摺紙
- 七巧圖說 - 掌握拼七巧板的竅門
- 芳香植物誌 草木生香
- 你所不知道的昆蟲圖鑑
- 逛動物園是件正經事
- 好好準備變老 2- 老人科醫生的樂活無憂叮嚀
- 師牌爸爸的心路：既是父親，又是生命師傅



## 兒童英語繪本

- The Princess in Black 6 and the Science Fair Scare
- The Princess in Black 7 and the Bathtime Battle
- The Princess in Black 8 and the Giant Problem
- The Princess in Black 9 and the Mermaid Princess
- The Princess in Black 10 and the Prince in Pink
- Penguin Random House Children's UK
- Peppa Pig : Baby Alexander
- Penguin Random House Children's UK
- Penguin Random House Children's UK
- Peppa Pig : Peppa's Chinese New Year
- Step Into Reading 3 - Arthur Tricks the Tooth Fairy
- Step Into Reading 3 - Whales: The Gentle Giants
- Step Into Reading 3 - Baseball Ballerina
- Step Into Reading 3 - Lewis and Clark: A Prairie Dog for the President
- Step Into Reading 3 - Little Witch's Big Night



## 兒童繪本

- 我把壞心情趕走了
- 討厭
- 沒禮貌的蛋糕
- 再5分鐘
- 整天忙著說話的小孩
- 再勇敢一點
- 獨處很好，有朋友分享也不錯
- 你的身體是你的
- 貓熊波波與企鵝樂樂：今天一起去露營
- 過動兒自覺繪本：李宏鑑教授 × 黃彥鈞老師帶領
- 和媽媽走散了，怎麼辦？
- 我是堅強的小孩
- 我不想吃這個！那個也不吃！
- 不是只有自己的事才重要！
- 我不哭！雖然我很難過
- 章魚先生買褲子
- 最棒的禮物
- 朱瑞福的游泳課
- 小孩為什麼要上學？
- 和大象一樣重的謊言
- 在我被吃掉以前
- 一顆小石頭，壞了一鍋米？
- 為什麼會生氣？孩子常見的情緒問題
- 我很厲害，但是我不驕傲
- 你離我太近了，請給我一點空間！
- 哇！水原來這麼重要！
- 寵物小精靈：鑽石珍珠白金 - 全國全角色大圖鑑



## 青少年讀物

- 三國風雲人物傳 8：關羽私的顯赫戰功
- 三國風雲人物傳 9：儒雅武將周瑜
- 三國風雲人物傳 10：少年霸王孫權
- 三國風雲人物傳 11：英豪壯士張飛
- 我的吸血鬼同學 1：夢中奇緣
- 我的吸血鬼同學 2：獵人大追捕
- 我的吸血鬼同學 3：人狼與九尾狐
- 口語·書面語對比 60例
- 給孩子的國學經典論語
- 小學生糾正錯別字
- 小學生五分鐘文言文學堂 - 寓言故事篇
- 尋找中國未來地圖上的你
- 與經典同遊：愛國與勤奮
- 我是小小建築師：透視香港的世界級地標
- 專注力挑戰遊戲書！懷舊香港找找看

如有任何建議書籍可於以下連結向本館提供  
<https://forms.gle/8dC6DnVPufxLYpKR6>



明愛青少年及社區服務 - 圖書館



明愛香港仔社區中心圖書館  
Caritas Community Centre - Aberdeen (Library)

電話：25524211

地址：田灣街20號5樓

# 「悅讀越多FUN」

積分獎勵計劃2025-2026

日期：2025年10月至2026年8月

對象：本服務會員

目標：鼓勵會員多元化閱讀，  
增強閱讀能力。

參加規則：

1. 參加者必須為明愛會員
2. 參加者可憑有效會員証借閱圖書
3. 借閱圖書時，由職員在積分咭上印上記號
4. 每借一冊圖書蓋印一個，蓋至特別記號可換領紀念品乙份
5. 借閱圖書時，請出示積分咭
6. 此咭如有遺失，補咭費每張一元，蓋印不能補發



「悅讀越多FUN」積分獎勵計劃頒獎禮

將於2026年10月1舉行，待定



歡迎加入香港仔親子書迷會

1. 獲取最新消息
2. 及活動通知



參加辦法：  
請掃瞄左面連結加入  
明愛圖書館書迷會



社會福利署資助服務  
Subsidised Service by the Social Welfare Department

# 「明幫你」小店優惠計劃

明愛現與田灣社區店舖攜手，參與「社區小店優惠網絡計劃」，讓明愛會員與社區小店聯繫起來，互惠互利，共渡時艱！

感謝田灣商戶加入優惠網絡，現憑有效的明愛香港仔社區中心和明愛香港仔長者中心會員證，即可於以下小店享用優惠：

\* 優惠生效日期：2025年8月1日至2026年7月31日\*

資訊更新日期：2025年8月18日

## 餐廳食肆

商戶名稱	地址	優惠
肥常餐廳	田灣石排灣道 88a 號地下	<ul style="list-style-type: none"> <li>• 早餐減 \$3</li> <li>• 下午茶炒粉麵飯餐減 \$2</li> <li>• 晚市消費滿 \$200，即減 \$20；滿 \$400，即減 \$40；如此類推</li> </ul>
祥發茶餐廳	田灣嘉禾街 14-22 號 嘉和大廈 A 座地下 4B 號舖	外賣自取 9 折折扣
樂富小食	田灣嘉禾街 1-3 號地下 F 號舖	惠顧滿 \$50，可減 \$5
饅多多	田灣嘉禾街 15-19 號順豐大廈地下 B 舖	買滿 \$34，送紙包飲品 1 包
明愛張奧偉國際賓館餐廳	田灣街 20 號 1 樓	買滿 \$88，送特式熱咖啡 / 罐裝汽水

## 街市及雜貨

商戶名稱	地址	優惠
王元菜檔	田灣街市地下	消費滿 \$50，即減 \$5；滿 \$100，即減 \$10；如此類推
坡記雜貨	田灣街市地下	消費滿 \$50，即減 \$5；滿 \$100，即減 \$10；如此類推
嘉和文具士多	田灣街市 1 樓	全單九折
感恩養生堂	田灣街市 1 樓	<ul style="list-style-type: none"> <li>• 養生自然療法及綜合自然療法每次 5 折</li> <li>• 購買自然療法服務，贈送「本草產品」乙份</li> <li>• 購買自然療法以外的產品及服務，買滿 \$100 減 \$10</li> </ul>
興利號	田灣嘉禾街 5-11 號 D 地下	<ul style="list-style-type: none"> <li>• 購買金兔王香米 25kg 1 包，可減價 \$30；</li> <li>• 購買金兔王香米散裝，每斤可減價 \$2</li> </ul>

## 醫療及藥物

商戶名稱	地址	優惠
康泰西藥行	田灣嘉禾街 2-12 號地下	消費滿 \$100，贈送濕紙巾一包 (或等值貨品)
仁康牙醫醫務所	田灣嘉禾街 21-25 號永穩大廈地下 C 舖	求診可獲贈送牙膏

## 煮食爐及熱水爐

商戶名稱	地址	優惠
保鮮成記工程有限公司	田灣石排灣道 86 號地下	<p>購買任何品牌的煤氣 / 石油氣煮食爐或熱水爐 (淨爐價)，可獲以下折扣優惠</p> <p>A. 座檯式煮食爐減 \$50</p> <p>B. 嵌入式煮食爐減 \$100</p> <p>C. 熱水爐減 \$150</p> <p>只限門市及以現金付款，以上折扣優惠不包括送貨及安裝費，及不可與其他優惠同時使用</p>

\* 請會員於以上商戶結帳時，向商戶員工出示有效的會員證，以讓商戶提供優惠查詢：林凱鵬先生、鄺紹良先生、林影儀姑娘

# 基層市民生活費用 - 優惠計劃

## 電費優惠 香港電燈有限公司及香港社會服務聯會 合辦 「單親及失業綜援家庭電費優惠計劃」

優惠詳情：1. 每月最初 200 度電費四折優惠  
2. 豁免電費按金  
3. 無須繳付最低基本收費

申請資格：1. 香港電燈有限公司註冊住宅用戶  
2. 目前正領取綜合社會保障援助之單親或失業家庭（必須出示有關證明文件）  
3. 單親綜援家庭必須與 15 歲以下子女同住。

手續：申請者請帶備以下文件以核實資格  
1. 申請人及同住成員之身份證明文件  
2. 綜援證明（醫療費用豁免證明書）有效期至至少逾 1 個月  
3. 最近一期綜援續期通知書（申請單親家庭電費優惠之申請者需有「單親補助金」證明）  
4. 最近一期的電費單據

## 煤氣費優惠 香港中華煤氣有限公司及香港社會服務聯會 合辦 「單親及低收入家庭煤氣費優惠計劃」

優惠詳情：1. 每月首 10 度煤氣用量半價優惠  
2. 豁免煤氣用戶按金  
3. 豁免煤氣保養月費  
4. 豁免每月基本收費  
5. 免費煤氣爐具維修服務

申請資格：1. 煤氣公司登記用戶  
2. 申請人須為單親家庭綜援受助人

手續：申請者請帶備以下文件以核實資料  
1. 申請人及同住成員之身份證明文件  
2. 綜援證明（醫療費用豁免證明書）有效期至至少逾 1 個月  
3. 最近一期綜援續期通知書（內有「單親補助金」/ 工作扣減「應計入息」證明）  
4. 最近一期的煤氣費單據

## 石油氣優惠 泗和棧石油工程有限公司 合辦 泗和棧『和氣慳財』社區優惠計劃

優惠詳情：1. 免費提供及安裝二手石油氣爐  
2. 以優惠提供石油氣

申請資格：1. 綜援家庭（必須出示有關證明文件）  
2. 陽光家庭會員

手續：有意申請以上優惠者可攜帶證明文件於辦公時間內親臨本中心辦理手續。

產品類別	貨品	價目 (HK\$)
蜆殼 8 公斤石油氣	S8	212
蜆殼 10.5 公斤石油氣	S10.5	279
蜆殼 13.5 公斤石油氣	S13.5	357
蜆殼 15 公斤石油氣	S15	397

生效日期：2025 年 9 月 1 日

# 惜糧助餉食物援助服務 - 「惜福咭」

有鑑於近年食物價格不斷上昇，基層市民的生活大受影響，中心除了參加了「眾膳坊」食物銀行計劃外，亦經常聯絡各商戶募捐食物分發給本中心的綜援會員和陽光會員，最近三個月分發食物主要有蔬菜，這些善心商戶來自港九新界各地。

為了動員地區力量幫助本區街坊，中心近日嘗試接觸區內的店舖及小販，將食物共享的精神介紹開去，現時已得到區內一個菜檔定期捐新鮮蔬菜給本中心的綜援及陽光會員。這些地區商戶的援助均是長期性質，不是一次性的，希望對紓緩會員的生活壓力有較大的幫助。我們會以「惜福咭」形式派給有需要的家庭。

中心綜援及陽光會員如有興趣領取「惜福咭」，歡迎坊眾與本中心負責職員林影儀姑娘聯絡（電話：2552 4211）。



## 義心仁手 - 南區義診服務計劃

**目的：**有見低收入家庭需面對醫療開支的困難，同時礙於公立醫院求診等待時間、地點或交通等客觀因素，本計劃期望連繫南區私家醫生，幫助南區低收入街坊提供費用減免的支援。

**受惠對象：**本中心有效的陽光會員

**參與方法：**不設名額，請帶同有效會員證到本中心 2 樓找謝姑娘領取「義心仁手 - 南區義診服務計劃」紀錄咭，憑此卡到參與計劃的醫生診所享用其提供的優惠。

**備註：**由於計劃已重新檢討和更新醫生診所名單，正參與計劃的會員請到本中心更換新卡，而舊卡將會失效。

**負責職員：**高家敏姑娘 (Cathy)

以下表格為參與計劃並同意作宣傳的醫生名單、相關資料和提供優惠，如欲了解所有參與本計劃的醫生資訊，請聯絡謝姑娘。

醫生名稱	執業地點	電話	基本診金連藥物費用
鄒鵬程 (註冊中醫、全科)	香港香港仔田灣漁歌街 23 號地舖天石藥材行	25523737	每次不超過港幣 \$300，長期病症藥物折扣優惠 80%
莊銳 (註冊中醫、全科)	香港仔田灣嘉禾街 5-11 號地下 C 舖	28730221	每次不超過港幣 \$380，長期病症藥物折扣優惠 75%
嚴大維 (註冊中醫、全科)	香港仔香港仔大道 208 號裕輝商廈 16/F 6 室	25521653	不收診金， 只收 70% 藥費

\*\* 如南區私家醫生診所有意參與本計劃，請致電 2552 4211 聯絡謝姑娘。

# 「華富生活館」重建下的社區營造計劃（第二期）

## 願景

有見於具有五十多年歷史的華富邨即將重建，故我們期望：

- ❖ 以社區營造的活動，與居民一同發掘社區故事及文化
- ❖ 組織關注華富邨的人士，由居民的視角主導，共同記錄華富邨的故事

誠意邀請大家參與以下的歷程，一齊親身參與記錄華富邨的社區回憶！

- 第一階段：社區記錄學堂 x 實地考察 (2025 年 10 月 -11 月)

每個社區都各有特色，透過學習各社區組織不同的社區記錄方法、了解如何構思和逐步實踐他們的理念，使你重新觀察自己社區，讓你可把握在重建之前，用屬於你的方式，記錄你與華富的回憶和情感。

- 第二階段：社區記錄工作坊

第二階段：社區記錄工作坊

了解不同的社區組織如何進行社區記錄之後，生活館將於 2026 年第一季舉辦工作坊，讓大家落手落腳實踐，初嘗記錄屬於自己的社區故事的體驗。

1. 小物件策展工作坊
2. 華富百科工作坊
3. 街坊導賞團工作坊

報名者需參與面談，與明愛團隊及工作坊導師交流了解雙方期望

- 第三階段：「屋邨同學會」(2026 年 4 月起)

參加者透過參與「屋邨同學會」，組隊合作撰寫一個有關華富邨的社區記錄的計劃書，通過評審後，可獲資源實踐社區記錄計劃，並且會於「成果分享日」展出社區記錄作品，做到「自己社區故事、自己記錄」。

華富邨的社區記錄，需要你的參與！

## 與我們聯絡：

地址：華富邨華光樓 705 鋪（華富一邨商場平台）

星期二：下午 2:00-6:00

星期四：下午 2:00-8:30

星期六：下午 2:00-6:00

電話：54974837

負責社工：陳梓楓先生

贊助：社區伙伴

主辦：明愛香港仔社區中心



# 中心及圖書館開放時間

	星期日	星期一	星期二	星期三	星期四	星期五	星期六
上午 10:00am - 2:00pm			✓	✓	✓	✓	✓
下午 2:00pm - 6:00pm	✓	✓	✓	✓	✓	✓	✓
晚上 6:00pm - 10:00pm		✓	✓	✓	✓	✓	✓

✓ 代表中心開放時間    代表圖書館開放時間    \*\* 因應疫情如有更改，請留意本中心通告為準)

## 是日宜休      2026年4月至6月份的開放安排

日期	節日	中心開放安排
5/4/2026(日)	清明節	本中心休息一天
24/5/2026(日)	佛誕	本中心休息一天

# 惡劣天氣活動措施



## 颱風或暴雨之安排

	室內活動	戶外活動
3號風球	如常舉行	取消
8號風球	取消	取消
雷暴警告	如常舉行	取消、請致電查詢
黃色暴雨警告	如常舉行	請致電查詢
紅色暴雨警告	如常舉行	取消
黑色暴雨警告	取消、請致電查詢	取消

## 除下風球或暴雨警告之活動安排

	室內活動	戶外活動	
上午	3小時前	3小時前	如常舉行、請致電查詢
下午	3小時前	3小時前	如常舉行、請致電查詢
晚間	3小時前	3小時前	如常舉行、請致電查詢

# 會員申請手續

## 個人會員

1. 必須帶備個人身份證或出世紙正本、影印本或電子版。
2. 請親臨本中心詢問處填寫表格及由中心職員核對上述資料，繳費後即可成為會員，會獲發給會員證一張。
3. 兒童會員（六至十四歲）或青年會員（十五歲或以上）年費二十九元正，而綜援人士可豁免年費（必須出示醫療費用豁免證明書）。
4. 持長者咭的長者，會員費可獲八折優惠（即二十四元正）。

## 家庭會員

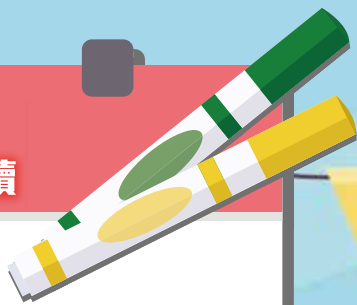
1. 家庭會員須為直系家屬（父、母、子女），人數不限。
2. 家庭成員中，任何一位成年人都可作為申請人辦理全家的入會手續。
3. 申請人必須帶備每位家庭成員之身份證或出世紙（影印本或電子版本亦可）。
4. 親臨本中心詢問處填寫表格及由中心職員核對上述資料，繳費後即可成為會員，每位家庭成員獲發會員證一張。
5. 無論家庭成員多少，年費均為五十八元正，而綜援家庭可豁免年費（必須出示醫療費用豁免證明書）。

## 課程之報名、上課須知及備忘

2026年4月至6月活動及興趣班報名：2026年3月21日（星期六）  
上午10:00

1. 報名時請攜帶有效之會員證，辦理有關報名手續；
2. 除了上課日期變更或取消外，恕不另行通知各學員上課日期及有關之詳情；
3. 如因天氣、導師病假及其他未能預計的客觀因素而引致課程需要停課，本中心會安排補堂，而補堂日期將順延一堂，如學員因事未能出席補堂，則不會退款；
4. 當天文懸掛8號風球/黑色暴雨警告，本中心將會視乎實際情況才決定課程繼續與否，故各學員請先致電本中心查詢。
5. 所有課程凡出席率達80%或以上者，可於課程完結後，三個月內申請出席證明書乙張，手續費每張30元正（每張證明書只適用一個課程）。
6. 有關肖像權使用，凡參加本中心活動，參加者的肖像可能會被使用於本中心的通訊及宣傳品內，如不同意上述安排，可於活動前致電本中心或以書面形式告知本中心。

# 服務報名手續 & 已報名的服務退出手續



## (一) 服務報名手續

- 1.1) 所有活動或社交技能發展課程（以下簡稱服務）之參加者必須為有效明愛會員，並需於報名時出示有效會員證；
- 1.2) 服務可能因未可預料之因素而有所修改，報名時請留意中心接待處存放的最新資料核對，並以後者為準；
- 1.3) 除特別註明活動報名日期之外，所有由本中心主辦及已進行公開宣傳的服務可以即時接受報名；請於詢問處辦理報名手續；
- 1.4) 報名參加本中心活動必須填寫指定的報名表格、繳交有關費用 / 證明文件（以有關服務註明為準）及取回正式收據，方為有效；
- 1.5) 除非服務宣傳品已註明或獲得本中心的高級督導主任批准，所有服務不接受以電話報名或預留名額；
- 1.6) 凡領取綜合社會保障援助金之人士可獲優惠價錢（\$10）報名參加系列活動及課程（材料費除外），唯每季每人只限報名二個活動及二個興趣班。優惠名額限於總額的十分之一（報名時請出示有關證明文件）；
- 1.7) 繳費可採用現金、信用卡或支票，支票抬頭請寫「香港明愛」或「Caritas - Hong Kong」（支票背面請寫上發票人之姓名及聯絡電話）；
- 1.8) 如有任何查詢，請致電本中心電話 2552 4211 或親臨接待處。

## (二) 已報名的服務退出手續

- 2.1) 已報名及繳費者（以下簡稱參加者）可以知會本中心想退出服務的意願，但是不能少於服務舉行前六個工作天或以後提出申請，若本中心於有關活動已有候補者等候，則會安排由候補者補上，退出服務者需要繳交手續費每人每項活動三十元正，本中心亦安排在十二個工作天內退回已繳交之費用；
- 2.2) 若本中心於有關活動沒有候補者，則參加者可以推薦合符該受服務參加者資格的人士補上，本中心保留接納該候補人士的權利，若獲接納則參加者需要繳交手續費每人每項活動三十元正；
- 2.3) 若沒有任何候補者，則參加者不能退出服務及領回已繳交之費用；
- 2.4) 若果本中心因應環境轉變而需要調動服務，因而引致參加者所參加的服務不能如期舉行，參加者可選擇參加其他服務，並將已繳交之費用轉到新的服務，參加者亦可選擇退回已繳交之費用，本中心安排在十二個工作天內退回已繳交之費用；
- 2.5) 在下列情況下，本中心可取消參加者服務的資格。
  - i) 在報名後被本中心發現不符合參加的資格；
  - ii) 在服務進行期間，參加者不遵從本中心服務負責職員就其言論、行為的勸諭。

# 香港明愛青少年及社區服務 領取「在職家庭津貼」人士課程及活動優惠試行計劃

## 背景

為讓更多領取「在職家庭津貼」(以下簡稱「職津」)人士享用本服務，明愛青少年及社區服務(以下簡稱「本服務」)將試以減費形式提供優惠，詳情如下：

## 優惠制度條款及細則

- (一) 領取職津人士可享本服務之免費會籍一年及全年活動優惠減費額不超過港幣壹千元，每半年上限五百元，上半年為4月1日至9月30日，下半年為10月1日至翌年3月31日。每段期間完結當日，剩餘之減費額自動取消。減費額不能累積或轉移。
- (二) 領取職津人士只能向本服務其中一個單位申請會籍及減費額，但減費額卻適用於本服務屬下所有單位。若發現有使用者向超過一個單位申請，其減費優惠將立刻被中止。
- (三) 申請時，領取職津人士需出示過去十二個月內曾領取職津之文件以證明其申請資格，不論是領取全額、四份三額或半額津貼均符合資格。
- (四) 領取職津人士在參加本服務設有減費優惠之社交及技能發展課程及中心其他活動(以下簡稱「活動或課程」)時，每項活動或課程仍須繳付十元費用。如欲使用減費額，須在報名時出示優惠卡。工作人員會將減費額登記在優惠卡上以計算總累積額。
- (五) 此項優惠不適用於小組活動費、車費、材料費或註明沒有優惠之活動。
- (六) 每個興趣班或活動將最高提供百分之二十之減費名額，與本服務「領取綜合社會保障援助人士課程及活動優惠制度」合併使用，先到先得。
- (七) 持卡人士之優惠減費額如在指定之期間用罄，在下一段期間開始前，將不可再享用減費優惠。
- (八) 優惠卡所剩餘的金額不能兌換現金。
- (九) 優惠卡由單位發出。優惠卡需有單位主管簽署及中心蓋印方為有效。
- (十) 有關課程及活動優惠記錄以本優惠卡記錄為準。
- (十一) 如遺失優惠卡，優惠卡將不獲補發及使用優惠餘額。申請人可在下一段期間再作申請。
- (十二) 明愛青少年及社區服務保留限制及拒絕接受報名的權利，亦可不時酌情修訂上述條款。

## Caritas Youth & Community Service Concession for the Working Family Allowance Recipients Pilot Scheme

### Background

To facilitate more Working Family Allowance (WFA, thereafter) recipients joining our services, Caritas Youth and Community Service (YCS, thereafter) offers the Concession Scheme (Scheme, thereafter) for all WFA recipients who wish to enroll in the Social & Skills Development Programmes and other activities (Courses/ activities, thereafter) organized by YCS. Details are as follows:

### Scheme Details

1. Each WFA recipient can enjoy one year free membership of YCS and a maximum amount of HK\$1,000 subsidies each year for courses/ activities enrollment. Subsidies will be granted in two periods, namely from April 1 to September 30 and from October 1 to March 31 of next year. The amount granted in each period will be \$500. At the end of each period, unused balance will be forfeited and NOT be transferable across periods.
2. WFA recipients can only apply this Scheme from one of the service units of YCS, yet subsidies can be applied for the courses/activities organized by all service units of YCS. If any recipients had applied this Scheme from more than one service unit, his/ her entitlement for this Scheme will be suspended.
3. WFA recipients have to provide proof of receiving WFA in last 12 months in applying for this Scheme. Recipients of full rate, 3/4 rate or half rate are all eligible.
4. Users of this Scheme have to pay HK\$10 for each of the course/activity they enrolled while the rest of the fee will be subsidized by this Scheme. User who applies for subsidies should present his/her discount card at enrollment. Our staff would record the amount of subsidies on the discount card each time for updating the balance.
5. This Scheme does not apply to group activity fees, transportation fees, material fees and the activities that are indicated as "No subsidy or discount provided".
6. The maximum quota for users of this Scheme is 20% of total enrollment per each course/activity shared together with our Concession Scheme for the Comprehensive Social Security Assistance Recipients. The quotas will be offered on the first-come-first-serve basis.
7. If the subsidies of individual users for each period have been fully consumed, the user cannot enjoy further subsidy until the commencement of next period.
8. The balance of this Scheme is non-exchangeable for cash.
9. Discount cards have to be issued by the service units and will only be effective with the signature of the center supervisor and seal of the service unit.
10. The balance on the discount card shall prevail in case of any discrepancy.
11. There is no replacement of lost discount cards. Users can only apply for a new discount card in next period.
12. YCS reserves the right to limit and refuse any application, and modify the terms of this Scheme.

\* 適合陽光 (B) 會員參加



基層市民支援 —

## 陽光會員計劃 \*



### 陽光會員計劃



明愛香港仔社區中心的陽光會員計劃，目的是為南區區內的在職人士家庭提供社會資源及服務，以使有關的基層在職家庭能維持基本生活所需，及有能力享用其他社區服務。

服務內容：

1. 本中心免費家庭會籍
2. 社區旅行八折優惠
3. 泗和棧石油氣優惠
4. 善長捐贈食物及物資分發
5. 社區資源及服務轉介

家庭收入	
家庭人數	家庭每月總收入 * 不超過以下數字
1 人	\$16,800
2 人	\$22,600
3 人	\$28,700
4 人	\$36,100
5 人	\$36,100
6 人或以上	\$38,600

(資料來源：在職家庭津貼計劃 — 入息及資產限額 2025 年 4 月至 2026 年 3 月)，或；

- 具特殊家庭需要，獲社工轉介或酌情處理之申請個案

備註：



- 陽光會員對象並不包括領有「綜援」之家庭，「綜援」家庭如登記成為本中心會員，將被納入本機構為領取「綜援」之人士而設立的課程及活動現有優惠制度
- 本中心社工及福利工作員擁有審批「陽光會員計劃」所有申請之最終決定權，申請者不得異議。
- 另凡參加本計劃之活動而又無故缺席 3 次之人士 (全年計)，有關人士之陽光會員會籍將被取消。

### 本中心陽光會員申請資格

- 居住南區區內，與及
- 現正申領書簿津貼 (全額)、課餘托管收費減免 (全額)、在職家庭津貼半額以上之家庭；或
- 低收入的在職人士家庭，其家庭總收入不超過下表數字

### 報名方法

- 請親臨本中心索取「陽光會員計劃」申請表，並連同家庭成員的身份證、住屋證明 (租單、租約)，與及申領相關津貼的證明文件，或最近半年家庭收入及銀行存摺紀錄，交回本中心，當值社工及福利工作員將會進行審查。

生效日期：2026 年 3 月 1 日



# Sunshine Membership Family Membership Fee Waiver



## Sunshine Membership (Family Membership Fee Waiver)



Caritas Community Centre - Aberdeen is dedicated to providing social services and community resources to the working families residing in the Southern District, ensuring that their basic needs are met and their capacity of enjoying other social services is sufficient.

Membership benefits:

1. Annual family membership fee waiver
2. Community outing fee 20% off
3. Domestic fuel gas supplies with discount from Sze Wo Chuan Company Limited
4. Irregular allocation of food donations and other daily necessity
5. Referral services and other miscellaneous community resources support



Family Income	
Number of family members	Monthly family income not exceeding the following amount
1 person	\$16,800
2 persons	\$22,600
3 persons	\$28,700
4 persons	\$36,100
5 persons	\$36,100
6 persons or above	\$38,600

## Eligibility criteria

- Currently residing in the Southern District, and;
- Received one of the following allowance schemes in the past 365 days: Financial Assistance Schemes for Primary & Secondary students (Full Grant), Fee-waiving Subsidy Scheme under After School Care Programme (Full Grant), Working Family Allowance, or;
- Low income working family with income not exceeding the following amounts:

(Source: Working Family Allowance Scheme, valid from April 2022 to March 2023), or;

- Family referred by social worker, or in need of discretion in light of special circumstances.

## Application method

- Please bring along the HK Identity Cards of all the family members, a proof of address (such as a utility bill, a bank statement), a certificate of allowance recipient (as mentioned above in the 'Eligibility criteria'), or the proof of income of all the working members in the family, and fill in and submit the application form of the Sunshine Membership to the receptionists of the Centre for further checking.

Remarks:



- For families receiving Comprehensive Social Security Assistance (CSSA), please apply for the Caritas Youth and Community Service Concession Scheme.
- Caritas Community Centre – Aberdeen reserves its absolute right on the final decision regarding the applications for Sunshine Membership.
- Sunshine Members being absent in three programmes providing no reasonable excuse would be subjected to a forfeiture of membership in the year.

Valid from 1<sup>st</sup> Mar 2024

# 明愛青少年及社區服務

## 「領取綜合社會保障援助人士」課程及活動優惠制度

### 背景

為讓更多領取「綜合社會保障援助」（以下簡稱「綜援」以下簡稱「綜援」以下簡稱「綜援」），明愛青少年及社區（以下簡稱「本服務」）以減費形式提供優惠，詳情如下：

### 優惠制度條款及細則

1. 每位領取「綜援」的有效會員每年可享用活動優惠減費額不超過港幣二千元，每半年上限壹千元，上半年為4月1日至9月30日，下半年為10月1日至翌年3月31日。每段期間完結當日，剩餘之減費額自動被取消。減費額不能累積或轉移。
2. 每位領取「綜援」人士只能向本服務其中一個單位申請減費額，但減費額卻適用於本服務屬下所有單位。若發現有使用者向超過一個單位申請，其減費優惠將立刻被終止，並只能於來年4月1日重新申請。
3. 領取「綜援」人士在參加本服務設有減費優惠之活動或課程時，每項活動或課程仍須繳付十元費用。如欲使用減費額，須在報名時出示優惠卡。工作人員會將減費額登記在優惠卡上以計算總累積額。
4. 綜援會員課程及活動優惠記錄以本優惠卡記錄為準。
5. 此項優惠不適用於小組活動費、車費、材料費或註明沒有優惠之活動。
6. 每個興趣班或活動提供十分之一之減費名額，先到先得。
7. 持卡人士之優惠減費額如在指定之期間用罄，在下一段期間開始前，將不可再享用減費優惠。
8. 優惠卡由單位發出。優惠卡需有單位主管簽署及中心蓋印方為有效。
9. 優惠卡所剩餘的金額不能兌換現金。
10. 如遺失優惠卡，優惠卡將不獲補發及使用優惠餘額。申請人可在下一段期間再作申請。
11. 明愛青少年及社區服務保留權利可不時酌情修訂上述條款。

註：「課程及活動」是指社交及技能發展課程及中心其他活動。

明愛青少年及社區服務  
修訂於2018年4月1日

# Caritas Youth & Community Service Concession Scheme for Comprehensive Social Security Assistance Recipients

## Background

To facilitate more Comprehensive Social Security Assistance (CSSA) recipients joining our services Caritas Youth and Community Service (YCS) offers the Concession Scheme (Scheme) for all CSSA recipients who wish to enroll in the courses/ activities organized by YCS. The details are as below:

## Scheme Details

1. Each CSSA recipient with valid membership of YCS can enjoy a maximum amount of subsidies of HK\$2,000 each year for courses / activities enrollment, with the condition of not exceeding HK\$1,000 for each half year. Each subsidy year is from April 1 to March 31, i.e. the first half year is from April 1 to September 30 and the second half year is from October 1 to March 31. At the end of each period, any unused balance will expire and will be forfeited. The unused balance will NOT be transferable or accumulated across periods.
  2. Each CSSA recipient can only apply this Scheme from one of the service units of YCS, yet subsidies can be applied for the courses /activities organized by all service units of YCS. If any user had applied this Scheme from more than one service unit, the user's entitlement for this Scheme will be suspended for that subsidy year. The user can only re-apply this Scheme in the next subsidy year starting on April 1.
  3. CSSA recipients have to pay HK\$10 for each of the course/activity they enrolled while the rest of the fee can be subsidized from the balance of this Scheme. Any CSSA recipient who applies for subsidies should present his/her discount card before enrollment. Our staff would record the amount of subsidies applied on the applicant's discount card each time for updating the balance.
  4. The balance of this Scheme on the discount card shall prevail in case of any discrepancy.
  5. This Scheme does not apply to group activity fee, transportation fee, material fee and the activities that are indicated as "No subsidy or discount".
  6. The maximum quotas for users of this Scheme is 10% of total enrollment per each course/activity. The quotas are under the first-come-first-serve basis.
  7. If the balance of this Scheme is fully consumed within each period, the user cannot enjoy further subsidy until the start of next period.
  8. Discount cards will be issued by the service units and will only be effective with the signature of the center supervisor and seal of the service units.
  9. The balance of this Scheme is non-exchangeable for cash.
  10. There is no replacement of lost discount cards. The applicants can only apply for the new discount cards in next period.
  11. YCS reserves the right to modify the terms of this Scheme.
- Note: "Course/Activity" includes all Social & Skills Development Programmes and other activities organized by the service units.

Caritas Youth and Community Service  
Revised on 1 April 2018

# 服務質素標準資料

每間接受政府資助的福利機構都設有一套十六項的服務質素標準 (SQS)，訂明了機構在管理、運作和提供服務時既定的原則、程序和指引，以確保服務質素和提升透明度。

## 十六項服務質素標準所涉及的範疇包括

SQS 1	服務資料	SQS 9	安全的環境
SQS 2	檢討及修訂政策和程序	SQS 10	申請和退出服務
SQS 3	運作及活動紀錄	SQS 11	評估服務使用者的需要
SQS 4	職務及責任	SQS 12	知情的選擇
SQS 5	人力資源	SQS 13	私人財產
SQS 6	計劃、評估及收集意見	SQS 14	私隱和保密
SQS 7	財政管理	SQS 15	申訴
SQS 8	法律責任	SQS 16	免受侵犯

## 服務質素標準 (SQS) 14 概要 - 私隱和保密

服務單位尊重服務使用者的私人財產權利。

- 14.1 在可行的情況下，服務單位備有確保個別服務使用者私隱與尊嚴得到尊重的政策及程序，並可供服務使用者、職員及其他關注人士閱覽。
- 14.2 對於服務使用者所需的任何個人護理，服務單位應確保進行這些護理時，服務使用者的私隱和尊嚴得到尊重。
- 14.3 服務單位備有確保服務使用者的保密權得到尊重的政策及程序，並可供服務使用者、職員及其他關注人士閱覽。

作為一個促進服務使用者的福祉的服務機構，香港明愛社會工作服務的職員，必須保障服務使用者之個人資料不得外泄。惟此項原則不適用於下列情況：

1. 披露資料能防止嚴重、可預見及即將發生在服務使用者或其他人士身上的傷害；或
2. 法例或法律強制披露的資料。在此等情況下，職員應只披露最少且只直接與法律要求之資料。

## 目的

1. 在提供服務時，職員以保障服務使用者的私隱及尊嚴為基本原則。
2. 所有職員均有責任保證上述政策能有效地執行。
3. 職員需確保服務使用者能清晰知道有關權利。

## 服務使用者資料保密程序

為達致「個人資料 (私隱) 條例」所要求之個人資料保密，職員必須遵循以下程序：

1. 職員只可在服務使用者之個人資料可以保密之情況下，方可討論與服務使用者有關之個人隱密資料。故此，職員應避免於公開場合作出討論。
2. 當法律程序在進行時，在法律許可的情況下，職員應保持服務使用者個人資料之隱密。即使應法庭之要求，所披露的資料亦只符合法例之必須要求，職員不應披露多於與情況無關之資料。
3. 職員應採取步驟以確保個人資料不會通過電腦、電子郵件、電話、電話留言，與其他電子或電腦科技等途徑被外泄。並應避免披露可識別身份之資料。
4. 於教學、訓練及尋求顧問意見時，除非取得服務使用者之同意，職員應避免披露能識別其身份的資料。

# 服務使用者意見分享閣

「服務使用者意見分享閣」一欄，用意為本中心與會員坊眾建立一個溝通交流的平台，讓大家於閒適寧靜時，就本中心服務，或社區問題，交換意見，達到共識、爭取、改善、融和、進步的成效。如本中心季刊編輯小組覺得閣下之意見有理及有建設性，或對中心服務運作有所改善裨益，將會個別通知及獲發紀念品乙份，小小心意，以茲鼓勵，名額不限。

會員可透過於中心大堂設立之「意見箱」或郵寄：地址（田灣街 20 號 2 樓）、電郵(ycsabncc@caritassws.org.hk)給中心季刊「編輯小組」，請填寫會員姓名，以便聯絡之用。閣下之寶貴意見，亦有可能刊登於季刊內（不會登出會員之姓名），中心亦會作出適當回應。

中心季刊「編輯小組」

## 明愛香港仔社區中心 中心服務意見表

對中心服務有以下的意見：\_\_\_\_\_

---

---

本人姓名：\_\_\_\_\_ 會員號碼：\_\_\_\_\_

備註：

1. 將本意見表投入本中心大堂意見箱或郵寄本中心高級督導主任陳雪蓮收；
2. 凡具姓名及聯絡資料者，一經收訖，均於 14 日內處理或答覆；
3. 本表格可影印使用。

